



Information for Employer

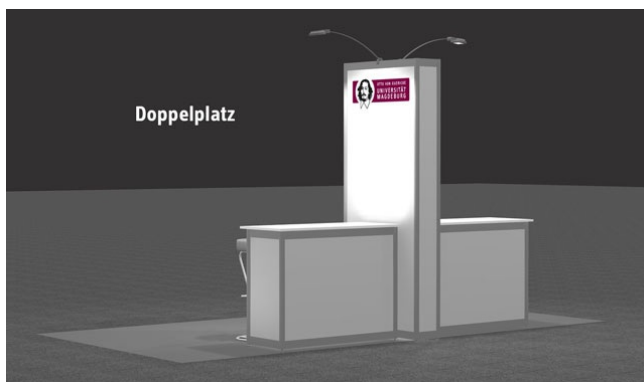
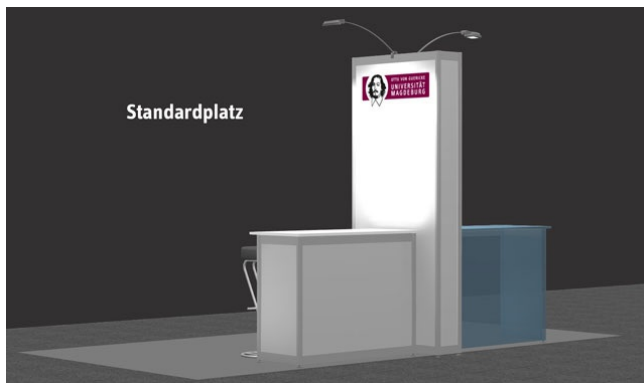
As a company or participating exhibitor at the company contact fair, we offer you a comprehensive range of services.

Your booth

A standard package consists of a floor space WxDxH (2.50m x 2.00m x 2.50m) with carpet. Presentation elements are made available to the exhibitor in this area. These elements consist of

- ▶ 1 counter with shelves (W: 1.25m, D: 0.5m),
- ▶ 1 stele with company logo and stand numbering,
- ▶ 2 bar stools,
- ▶ LED lighting, electrical connection fused with 10A.

When booking a double space, the space can be expanded by another or larger counter if required. Alternatively, the design can also be planned differently in this case. However, the stele is mandatory.



With your participation you will automatically receive 2 pages in our professional exhibitor catalog. Here you can publish your company profile like an advertisement without additional costs.

avacon Avacon

STAND 42 | 2.06

KONTAKT
Bereich Personalmanagement
Herr Jan Falk
Schillerstraße 3
38350 Helmstedt
Telefon: 05221 323 3034
jan.falk@avacon.de

HAUPTSTUFT
Helmstedt

STANDORTE
in 8 Standorten (Fachbereiche):
Neuburg, Oldenburg, Lüneburg,
Gabeltshagen, Schöninghe,
Ochtersleben, Sabzewitz

MITARBEITER
Deutschland: rd. 1.900

WEB
www.avacon.de/karriere

BRANCHEN
Elektronik/EU und Smart Grid, Energiebranche
(Strom, Wind, Konventionell, ...)

PRODUKTE / BESCHREIBUNG
Strom, Gas, Wasser, Wärme

EINSAATZBEREICHE
Netztechnik, Netzwerke, Netzumschalt, verschiedene
kaufmännische Bereiche

PRAXIS / STUDIEN- UND DIPLOMARBETZEN
im technischen und kaufmännischen Bereich nach Ab-
sprache möglich

EINSTELLUNGSKRITERIEN
i. A.

ERWUNTSCHTE ZUSATZQUALIFIKATIONEN

- erste Praxiserfahrungen oder fachspezifische Pro-
blemlöseerfahrungen mit Energiebedarf
- ausgeprägte Analytische Fähigkeiten und Problemlö-
sungsorientierung
- selbstständige und teamorientierte Arbeitsweise
- kommunikative und suchen neue Herausforderun-
gen
- flexibel, mobil in unserem Netzgebiet und ener-
giebezogen

AKTUELLER EINSTELLUNGSBEDARF
i. A.

BEREITUNGSUNTERLAGEN
Komplette Unterlagen per Online-Bewerbung oder
E-Mail:
• Anschreiben
• Lebenslauf
• aktueller Notenspiegel
• ggf. Zeugnisse

avacon



Wir suchen Talente für die Energiewelt von morgen!

Du hast Lust, aktiv die Energiewelt der Zukunft zu gestalten und gemeinsam mit uns neue Lösungen zu entwickeln, die das Leben der Menschen verbessern? Dein Praktikum oder das Traineeprogramm bei Avacon bringen dich energiegeladener voran!

Lege mit uns den Grundstein für deinen Berufseinstieg und bewirb dich jetzt.

Mehr Infos gibt es bei uns am Stand und online unter:
www.avacon.de/karriere

Avacon AG
Schillerstraße 3
38350 Helmstedt



Catering

Help yourself to our rich buffet all day long. If you don't have time to come by the buffet yourself, our friendly service staff will bring drinks and snacks to your stand on a regular basis. You do not need to do anything else.

Construction and dismantling service

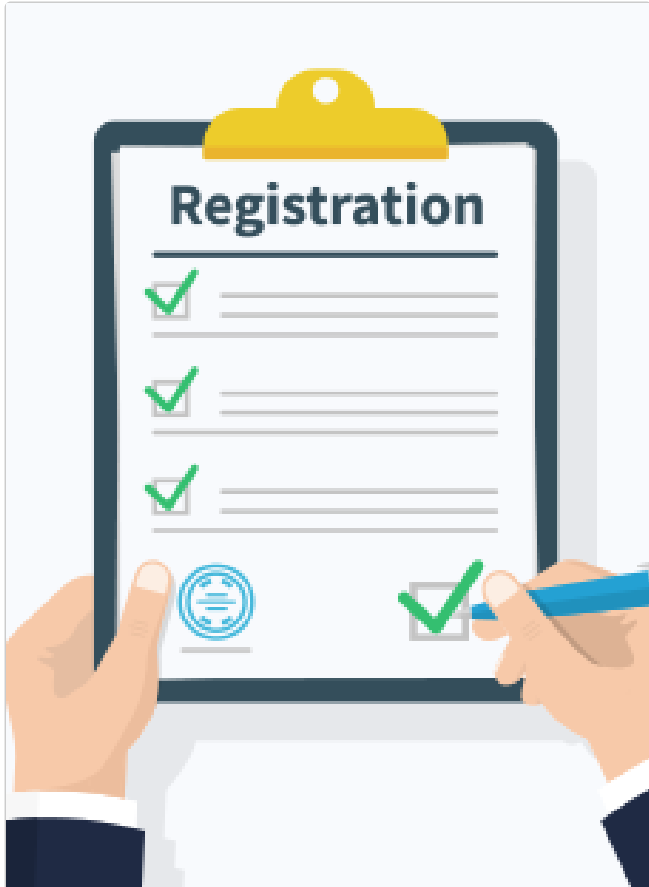
Our competent staff will be happy to assist you with transport, construction and dismantling work.

News

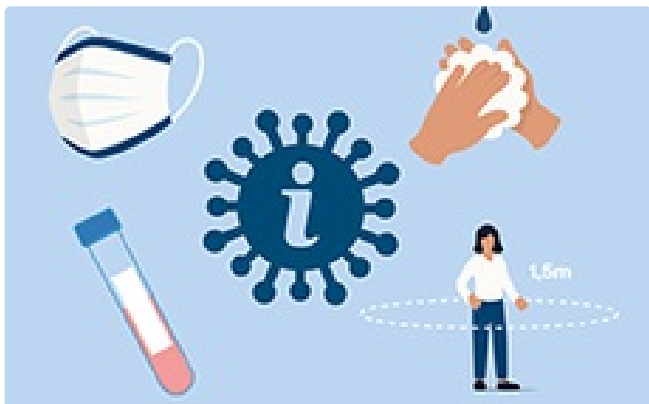
> more...



Join the OVGU-Career Services. Registration via your OVGU account.



Become an exhibitor / Register now ...



Hygieneregeln + Coronaprevention