



## Information for Employer

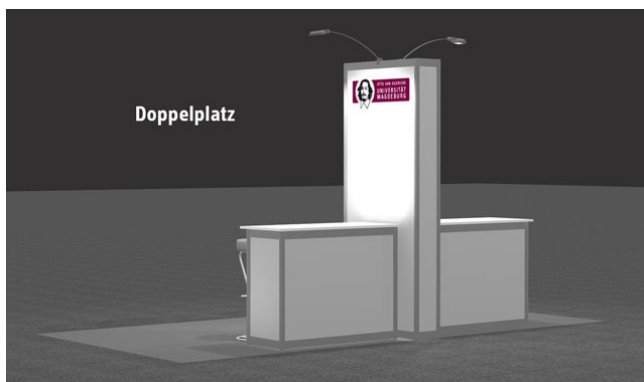
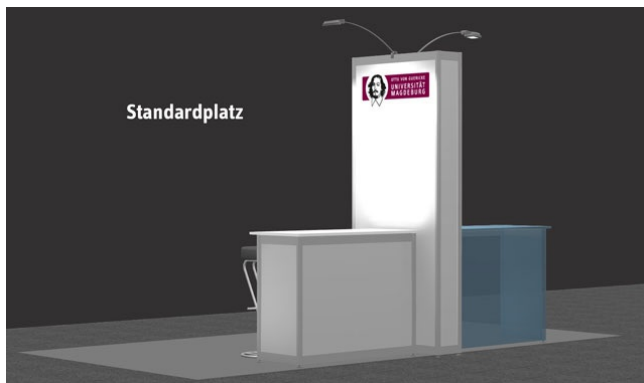
As a company or participating exhibitor at the company contact fair, we offer you a comprehensive range of services.

### Your booth

A standard package consists of a floor space WxDxH (2.50m x 2.00m x 2.50m) with carpet. Presentation elements are made available to the exhibitor in this area. These elements consist of

- ▶ 1 counter with shelves (W: 1.25m, D: 0.5m),
- ▶ 1 stele with company logo and stand numbering,
- ▶ 2 bar stools,
- ▶ LED lighting, electrical connection fused with 10A.

When booking a double space, the space can be expanded by another or larger counter if required. Alternatively, the design can also be planned differently in this case. However, the stele is mandatory.



With your participation you will automatically receive 2 pages in our professional exhibitor catalog. Here you can publish your company profile like an advertisement without additional costs.

**avacon** Avacon

**STAND 42 | 2.06**

**KONTAKT**  
Bereich Personalmanagement  
Herr Jan Falk  
Schillerstraße 3  
38350 Helmstedt  
Telefon: 05221 323 3034  
jan.falk@avacon.de

**HAUPTSTUFT**  
Helmstedt

**STANDORTE**  
in 8 Schichten (Schichtwechsel):  
Neuburg, Oldenburg, Lüneburg,  
Gabelau, Schöninghe,  
Ochtersleben, Sabzewitz

**MITARBEITER**  
Deutschland: rd. 1.900

**WEB**  
[www.avacon.de/karriere](http://www.avacon.de/karriere)

**BRANCHEN**  
Elektronik/EU und Smart Grid, Energiebranche  
(Strom, Wind, Konventionell, ...)

**PRODUKTE / BESCHREIBUNG**  
Strom, Gas, Wasser, Wärme

**EINSAATZBEREICHE**  
Netztechnik, Netzwerke, Netzumschalt, verschiedene  
kaufmännische Bereiche

**PRAXIS / STUDIEN- UND DIPLOMARBETZEN**  
im technischen und kaufmännischen Bereich nach Ab-  
sprache möglich

**EINSTELLUNGSKRITERIEN**  
i. A.

**ERWUNTSCHTE ZUSATZQUALIFIKATIONEN**

- erste Praxiserfahrungen oder fachspezifische Pro-  
blemlöse- und Energieerfahrung
- ausgeprägte Analytische Fähigkeiten und Problemlö-  
sungsfähigkeit
- selbstständige und teamorientierte Arbeitsweise
- kommunikative und suchen neue Herausforderun-  
gen
- flexibel, mobil in unserem Netzgebiet und ener-  
giebezogen

**AKTUELLER EINSTELLUNGSBEDARF**  
i. A.

**BEREITUNGSUNTERLAGEN**  
Komplette Unterlagen per Online-Bewerbung oder  
E-Mail:  
• Anschreiben  
• Lebenslauf  
• aktueller Notenspiegel  
• ggf. Zeugnisse

**avacon**

**Wir suchen Talente für die Energiewelt von morgen!**

Du hast Lust, aktiv die Energiewelt der Zukunft zu gestalten und gemeinsam mit uns neue Lösungen zu entwickeln, die das Leben der Menschen verbessern? Dein Praktikum oder das Traineeprogramm bei Avacon bringen dich energiegeladener voran!

Lege mit uns den Grundstein für deinen Berufseinstieg und bewirb dich jetzt.

Mehr Infos gibt es bei uns am Stand und online unter:  
[www.avacon.de/karriere](http://www.avacon.de/karriere)

**Avacon AG**  
Schillerstraße 3  
38350 Helmstedt




## Catering

Help yourself to our rich buffet all day long. If you don't have time to come by the buffet yourself, our friendly service staff will bring drinks and snacks to your stand on a regular basis. You do not need to do anything else.

## Construction and dismantling service

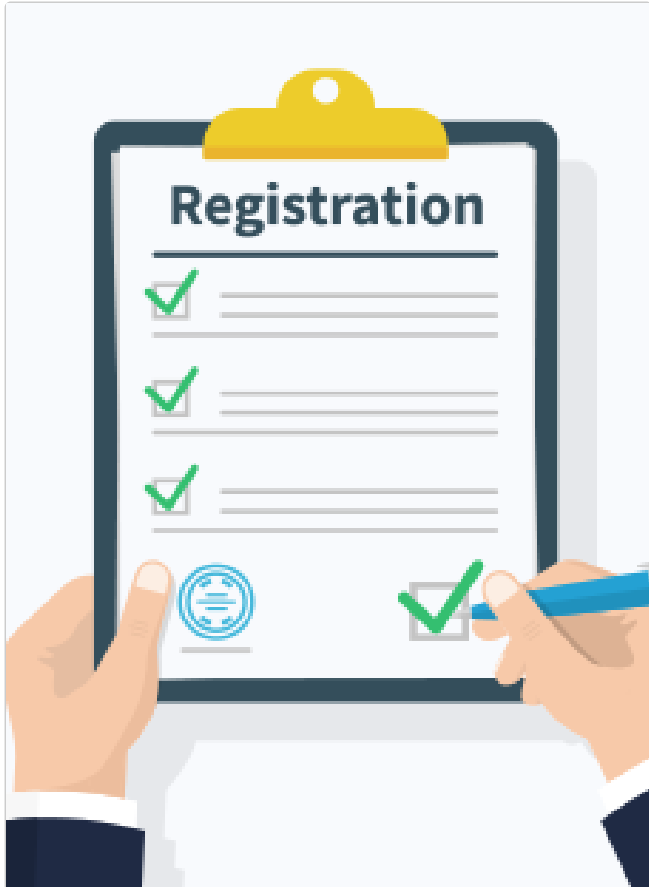
Our competent staff will be happy to assist you with transport, construction and dismantling work.

## News

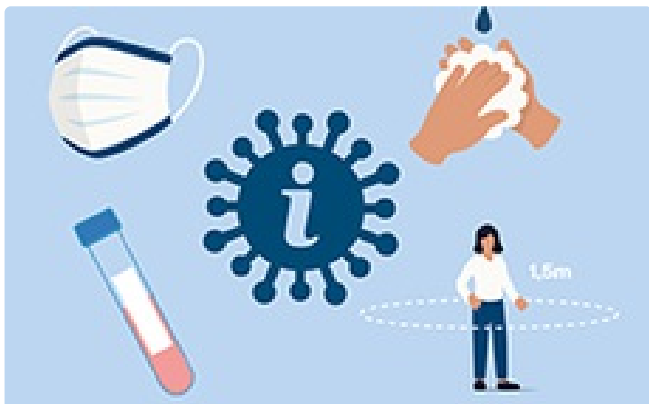
> more...



Join the OVGU-Career Services. Registration via your OVGU account.



Become an exhibitor / Register now ...



Hygieneregeln + Coronaprevention